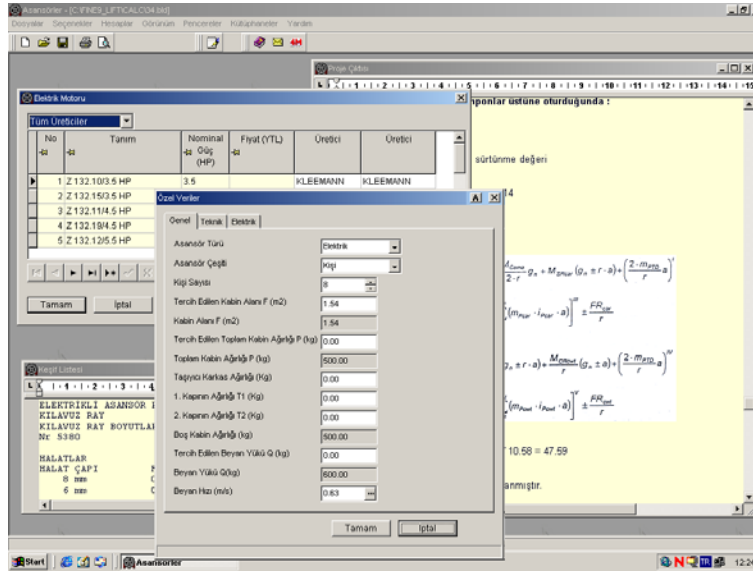


## FineLIFT: Asansör tasarımcıları için pratik çözüm

FineLIFT asansör tasarımcıları ve yapımcıları için hazırlanmış, tasarım hesaplamalarını ve sonuç çizimlerini birlikte sunan bir yazılımdır. Farklı amaçlar için tasarımı yapılacak elektromekanik ve hidrolik asansörlerin tüm hesaplamalarını kullanıcı arayüzü yardımı ile aldığı veriler doğrultusunda EN-81 standartlarına göre, bir kaç dakika içinde yapar, ve proje çizimlerini hazırlar. FineLIFT sinerji oluşturacak biçimde etkileşen, aşağıdaki iki bileşenden oluşur:

- Hesaplama bileşeni: Proje hesaplamalarını EN-81 standartlarına göre yapan, ve proje hesap çıktısını hazırlayan bileşendir.
- Tasarım bileşeni: Kullanıcıya bilgisayar destekli tasarım (CAD) özelliği sağlayan, IntelliCAD tabanlı çizim bileşenidir. Hesaplama sonuçlarına göre FineLIFT'in oluşturduğu proje çıktılarını istendiğinde yeniden düzenlemek için kullanılır.

Kullanıcı asansör projesinin asansör tipi (elektromekanik, ya da hidrolik asansör), yük tipi (insan, hastane, araç, ya da yük asansörü) gibi temel verilerini kolay kullanılır diyalog kutuları yardımı ile belirler (Şekil 1). Program temel verileri kullanarak, ve standartlara uygun olarak diğer tüm gerekli değerleri hesaplar. Kullanıcı hesaplanan değerleri uygun şekilde değiştirmek hakkına sahiptir. Kullanıcı güvenlik tertibatı tipi, piston sayısı, makine dairesinin konumu, kılavuz ray sayısı, askı oranı gibi teknik koşulları tanımlamak durumundadır.

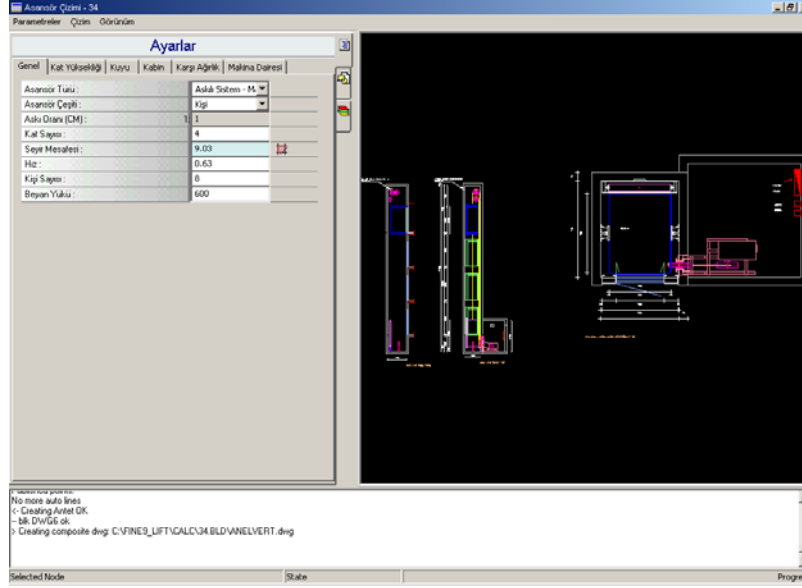


Şekil 1

Girilen veri kullanılarak tüm proje hesaplamaları EN-81 standartlarına göre otomatik hazırlanır ve raporlanır. Kullanıcı sadece genel parametreleri değil, aynı zamanda halat hesaplamaları, motor gücü hesaplamaları gibi herhangi bir hesaplama bölümüne ait parametreleri de değiştirmek hakkına sahiptir. Örneğin, kullanıcı farklı bir piston çapı ya da bütünüyle farklı bir piston kullanmak isteyebilir. Bu durumda program tüm hesaplamaları gerçek zamanlı olarak tekrarlar. Programın kullandığı teknik malzeme kütüphaneleri

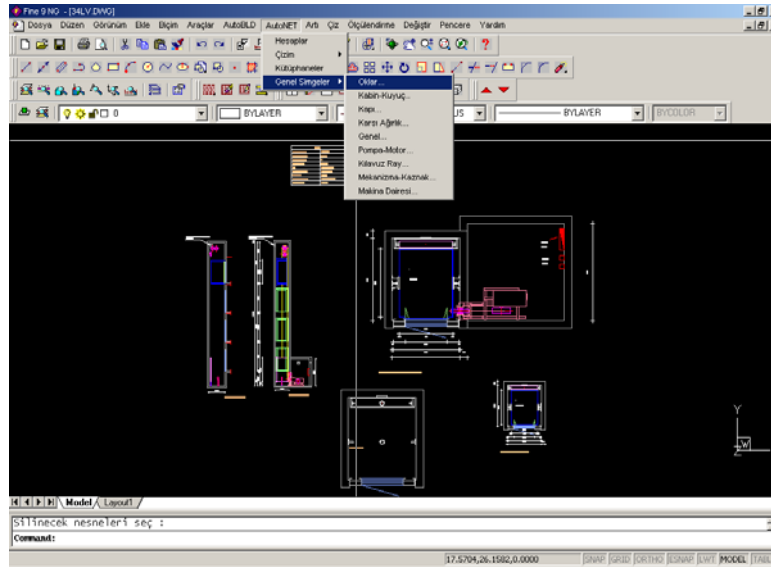
kullanıcıya açıktır. Kullanıcı istediği değişiklikleri yapabilir ya da yeni kütüphane bilgisi yaratabilir.

Hesaplanan değerler asansör çizimleri için gerekli veriyi oluşturur. Programın çizim sihirbazı proje çizimlerini bu veriyi kullanarak, ölçekli hazırlar (Şekil 2).



Şekil 2

Bu sırada çizimler sadece yapım ayrıntısında değil, aynı zamanda uygun renk, katmanlar gibi gerekli CAD ayrıntısında hazırlanır. Çizim bileşeni kullanıcıya çizimlerin oluşumunda kullanılan veriyi değiştirebilme hakkı tanır. Program bu sırada girilen verinin uygunluğunu denetler ve aksi durumlarda kullanıcıyı uyarır. Hazırlanan tüm proje çizimleri DWG dosya biçimindedir ve kullanıcının herhangi bir CAD uygulaması ile yeniden düzenlemelerine açıktır (Şekil 3).



Şekil 3

Ancak, FienLIFT kullanıcılarının herhangi başka bir CAD uygulamasına gereksinim duymayacaklarını tekrar belirtmekte yarar vardır.

FineLIFT herhangi bir asansör tasarımını dört basit basamakta gerçekleyen, üretkenlik arttırıcı bir araçtır:

- Asansör projesinin genel tasarım parametleri belirlenir.
- Kütüphanelerden uygun malzeme seçilir.
- Proje hesaplamaları otomatik hazırlanır.
- Proje çizimleri otomatik yaratılır.

Program ayrıca keşif listesi hazırlar. Tüm bu işlevsellik projelerinizin onaylanması sürecini kısaltacak, ve projelerinizde farklı tasarım ayrıntılarının etkilerini kolaylıkla izlenebilir kılacaktır.