

FINE
ELEC

FINE

ELEC

Elektrik tesisatı tasarımı ve
hesaplamaları için entegre ortam

4M

Elektrik tesisatı tasarımı için yaratıcı araç

FineELEC tesisat tasarımı ve hesaplamalarını entegre bir ortamda birleştirir. Binanın tüm elektrik tesisatı hesaplamalarını tesisat çizimlerinden aldığı veri ile gerçekler. Çalışma sonuçlarını – hesaplama tabloları, teknik raporlar, malzeme listesi ve maliyeti, ve sonuç çizimler (plan görüntüleri, pano şemaları, detay görüntüler) – otomatik hazırlar.

FineELEC birlikte sinerji yaratan iki bileşenden oluşur:

- Tasarım bileşeni IntelliCAD tabanlı güçlü, ve özgün bir araçtır. Tesisatı tanımlamak için esnek CAD arayüzüne ve sonuç çizimleri (tesisatın plan görüntüleri, blok şemaları, pano şemaları ve benzerleri) oluşturmak için bir uzman sisteme sahiptir.
- Hesaplama bileşeni elektronik hesaplama tabloları benzeri hesaplama ortamı kullanır ve zengin metodolojik altyapıya sahiptir. Tesisatın gereksinim duyduğu tüm hesaplamaları yapar ve mükemmel şekilde sunar.

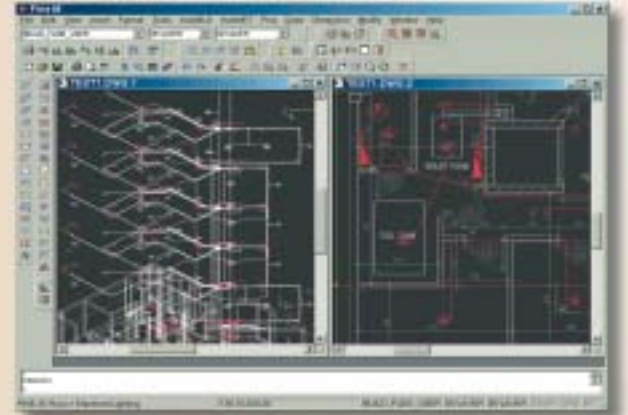
✓ İleri düzey, güçlü CAD arayüzü

FineELEC herhangi bir elektrik tesisatını iki basit basamakta tasarımıyla ilgili ileri düzey CAD arayüzüne sahiptir:

- Tesisat elemanlarının (kontrol panoları, reseptörler, araçlar, ışıklar, anahtarlar, ve benzerleri) yerleri zemin planı üstünde belirlenir.
- Kablo çizimleri basit ya da karmaşık ama güçlü komutlar (Duvarlara Paralel Kablo Döşe, Reseptörleri Otomatik Bağla, gibi) yardımı ile yapılır.



Kullanılacak plan DWG ya da DXF dosya biçiminde olabilir, hatta bir tarayıcı çıktısı (bitmap) kullanılabilir. İstenirse mimari plan FineELEC'in mimari komutları yardımı ile kolaylıkla hazırlanabilir.



✓ Çizimlerden Hesaplamalar

Hesaplama bileşeni AutoNET komutları ile çizimlerden doğrudan güncellenir. Tesisat otomatik kontrol edilir ve tesisat verileri hesaplama tablolarına otomatik yerleştirilir. Hesaplamalar zengin metodolojik bir altyapıya sahiptir ve uluslararası ve Avrupa standartlarına uygun yapılır.



Tüm tesisat elemanları (kablolar, sigortalar ve diğerleri) göreceli parametreler (çevre ısısı, kablo montaj metodu ve araçları, ve benzerleri) dikkate alınarak ayrıntılı hesaplanır. Ara hesaplama sonuçları (her hatta izin verilen akım, voltaj düşümleri gibi) gösterilir. Yük dengeleme ve tüm kontrol işlemleri (kısa devre kontrolü gibi) gerçekleştirilir. Ayrıca malzeme listeleri ve teknik tanımlamalar hazırlanır. Tüm sonuçlar hesaplama çıktılarında gösterilir.



✓ Proje çizimlerinin otomatik hazırlanması

Tüm proje çizimleri sunulabilir biçimde otomatik hazırlanır.

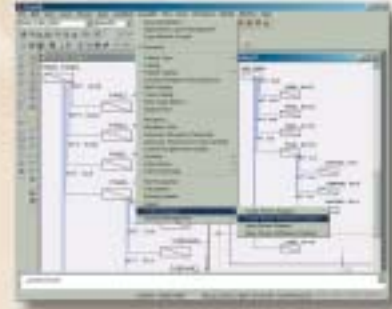
Panolar

Gerekli tüm bilgiyi içerir ve kullanıcı tarafından düzenlenebilir.



Blok Şemaları

Tüm tesisatın dağıtım şemasını gösterir.



Ayrıntılı Plan Görünüşü Çizimleri

Hesaplama sonuçlarına göre güncellenmiştir.



Tüm çizimler kullanıcıya açık özel yardımcı programlar ve simge kütüphaneleri kullanılarak zenginleştirilebilir.

FineELEC ile çalışmak için 5 + 1 neden

- İleri düzey araçlar (C++) ve uzun vadeli yazılım mühendisliği teknolojisi ile geliştirilmiş, nesne-tabanlı programlama felsefesine dayalı küresel tasarım.
- Diğer CAD ortamlarından tam bağımsızlık sağlayan, ancak en yaygın CAD standartları ve open dwg iletişimini destekleyen özgün CAD (kullanıcı lisansı ile birlikte IntelliCAD).
- Baştan sona bina ve tesisatın gerçek 3 boyutlu modeli ile çalışma olanağı. Bina ve tesisat elemanlarının nesnel yapıları ve parametrik diyalog kutuları sayesinde sınırsız yaratım ve değiştirim özgürlüğü.
- Tasarım (CAD) ve hesaplama bileşenlerinin benzersiz bütünleşmeleri ile çizim ve hesaplama tabloları arasında etkileşimli haberleşme.
- Hesaplama bileşeninin zengin ve güvenilir metodolojik altyapısı, en modern teknik ve standartları (EN HD384) kullanması. Sonuç dokümanlarının tümüyle hazırlanması ve sonuçların mükemmel sunumu.
- Bina tasarım süreçlerinin tümünde mimarlar ve mühendisler arasındaki işbirliğinin desteklenmesi ve pekiştirilmesi.