

FINE
FIRE

FIRE



**Bilgisayar Destekli Yangın
Tesisatı Tasarımı**

4M

Yangın Tesisatı Tasarımı için Hesap ve Çizim Aracı

FineFIRE, 4M Teknik Yazılımın FineMEP grubuna son eklediği yangın tesisatı hesap ve tasarım yazılımıdır. FineFIRE ile bir yangın tesisatı projesi için gerekli olan tüm hesaplar, çizimler, şemalar, keşif listesi ve tablolar otomatik olarak oluşturulmaktadır. Program hesapların tamamını diğer FineMEP ürünlerinde olduğu gibi çizimlerden aldığı veri ile yapmaktadır.

FineFIRE birbiri ile veri alışverişinde bulunan iki ayrı programdan oluşmaktadır:

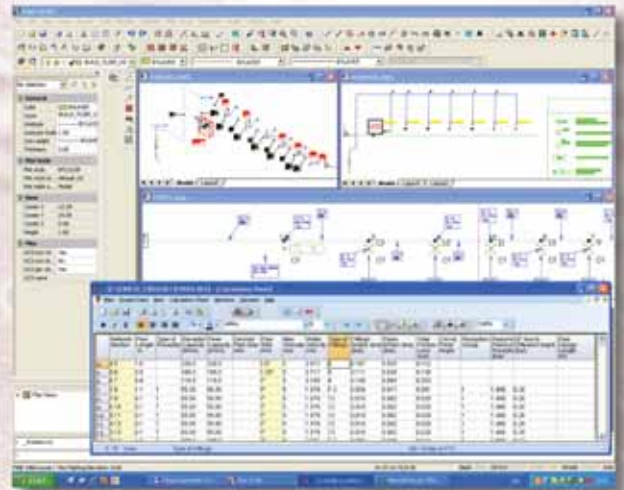
● CAD(Çizim) bileşeni, en son IntelliCAD sürümünü içermektedir ve bağımsız bir CAD programı olarak da kullanılabilir. Programın en önemli özelliği kullanıcının çizim bileşeninde oluşturmuş olduğu tesisatı programın tanıması ve hesaplarına otomatik olarak aktarmasıdır. Hesaplar sonucu elde edilen veriler ise programın kullandığı gelişmiş algoritmalar ile çizim üzerinde en uygun yerlere aktarılmakta ve kullanıcılara büyük bir zaman tasarrufu sağlanmaktadır. Öte yandan mühendis ve tasarımcılara izometrik şema ve kolon şemasını tek bir tuşla hazırlama imkanı tanımaktadır.

● Hesaplama bileşeni, gelişmiş bir arayüze sahip olup hesap föyleri üzerine kurulmuştur. Hesaplarının tamamını Dünya'da ve Türkiye'de kabul görmüş standartlara göre yapmaktadır. Hesaplama bileşeni ile çizim kısmında oluşturulmuş olan yangın tesisatı çiziminin ve diğer ilgili hesapların tamamı otomatik olarak yapılabilir. Elde edilen sonuçlar ise rapor haline dönüştürülmekte ve kullanıcıya sunulmaktadır.

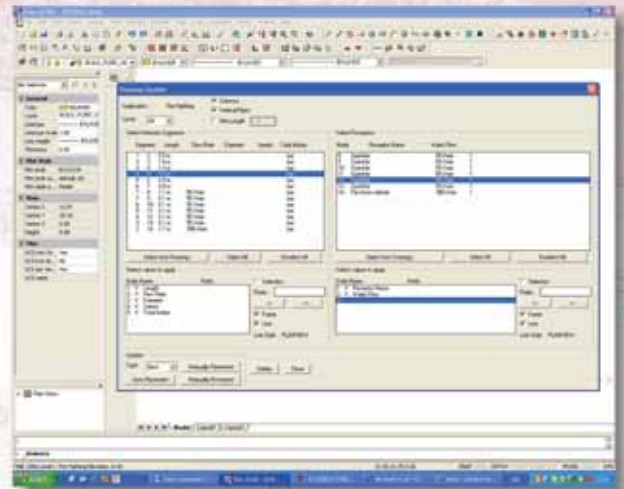
✓ Gelişmiş CAD Arayüzü

FineFIRE'in gelişmiş CAD arayüzü herhangi bir yangın tesisatı projesini iki basit adımda yapmanızı sağlar:

● Plan görünüşte sprinkler, yangın dolabı, boru vb. elemanlar yerleştirilir.



● Boru tesisatı gelişmiş komutlar ile (duvara paralel boru, otomatik sprinkler bağla vb.) hızlıca oluşturulur.



Mimari çizim DWG ve DXF formatında alınabilir ve FineFIRE bu dosyaları tanıyıp kullanabilir. Ya da programın kendi komutları ile mimari planlar oluşturulabilir.

FINE FIRE

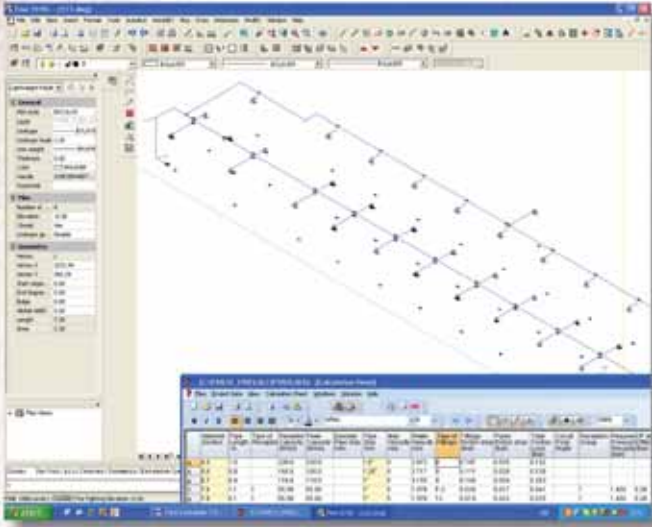
✓ Tüm Proje Çıktılarının Otomatik Oluşturulması

Tüm proje çıktıları program tarafından nihai halde oluşturulur:

Ayrıntılı plan çizimleri gerekli olan hesap sonuçlarının tamamını barındırmakta ve kullanıcı tarafından düzenlenebilmektedir.

Kolon şeması da program tarafından otomatik olarak oluşturulmakta ve kullanıcının düzenlemesine izin vermektedir.

Tüm çizimler programın kütüphanelerinde bulunan sembol ve çizimler ile zenginleştirilebilmekte ve yeni kütüphane verileri kullanıcılar tarafından girilebilmektedir.



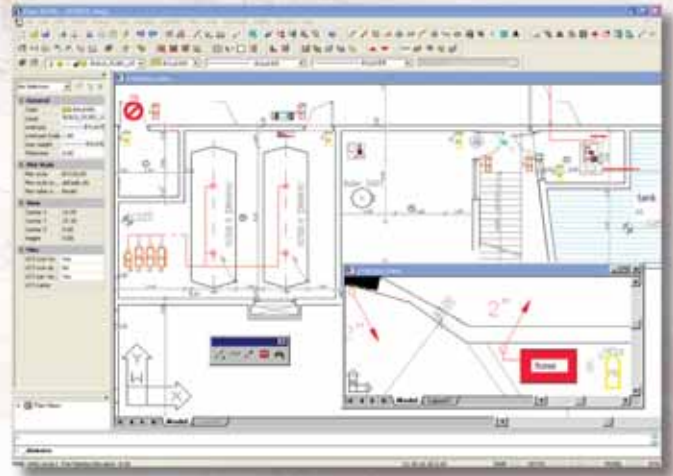
✓ Güvenilir Metodoloji

FineFIRE zengin bir hesap metodolojisinin üzerine kurulmuştur. Hesaplarında Dünya çapında kabul görmüş Amerikan NFPA13 standardını kullanmaktadır. Ayrıntılı olarak baktığımızda program iki metod içermektedir: a) Boru Tablosu Yöntemi (5000ft² ve 465m² 'e kadar binalara tavsiye edilir) ve b-) Hidrolik Hesap Yöntemi (herhangi bir boyuttaki bina için kullanılabilir).

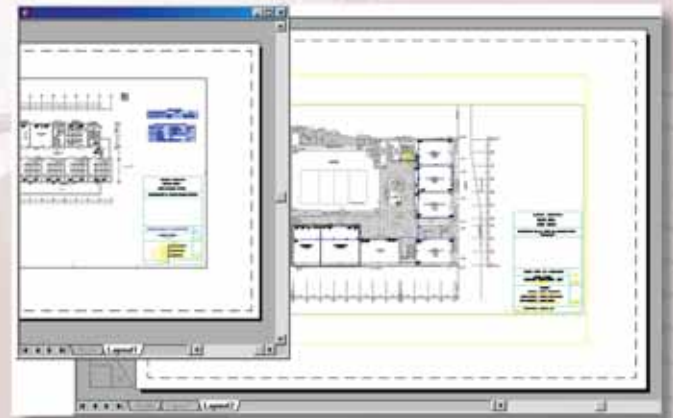
✓ Otomatik Oluşturulan Çizimler

Tüm çizimler program tarafından otomatik olarak oluşturulmaktadır:

Ayrıntılı plan görünüşleri: Hesapların ardından elde edilen sonuçlar çizimler üzerine en uygun şekilde aktarılmaktadır.



Kolon şeması: Hesap ve çizime bağlı olarak oluşturulmakta ve kullanıcı tarafından CAD ortamında düzenlenebilmektedir.



Tüm çizimler programın ve kullanıcının kütüphaneleri kullanılarak düzenlenebilir ve zenginleştirilebilir.

FineFIRE ile çalışmak için 5+1 neden

- İleri düzey yazılım araçları(C++) ve yazılım mühendisliği teknolojisi ile geliştirilmiş nesne tabanlı programlama felsefesine dayalı evrensel tasarım.
- Tam CAD bağımsızlığı sağlayan ve aynı zamanda open dwg standardını destekleyen özgün çizim bileşeni.
- Projenin en başından itibaren gerçek 3 boyutlu model üzerinde çalışma fırsatı tanıyan arayüz. Parametrik diyalog kutuları ile program üzerinde sınırsız değişiklik ve düzenleme.
- Çizim ve hesaplama bileşenlerinin kusursuz etkileşimi ile çizimlerden hesap föylerine, hesap föylerinden çizimlere karşılıklı veri aktarımı.
- Hesaplama bileşeninin zengin, güvenilir metodolojik altyapısı ile en güncel teknik standartları kullanması. Ayrıca sonuç çıktıların tümüyle hazırlanması ve çıktıların mükemmel sunumu.
- 4M Teknik Yazılım tesisat paketi ve diğer yazılımları ile bina yapım sürecinde çalışan mimar ve mühendisler arasında etkileşimi ve iletişimi gerçekleştirmesi.