

FINE
LIFT

LIFT

FineLIFT

Asansör Tasarımı için Çalışma Platformu

4M

Asansör Tasarımcıları ve Yapımcıları için Entegre Çözüm

FineLIFT herhangi bir asansör tipi (elektromekanik ya da hidrolik) için gerekli tüm hesaplamaları ve ayrıntılı çizimleri akıllı ve esnek bir teknik ile bir kaç saniye içinde oluşturur.

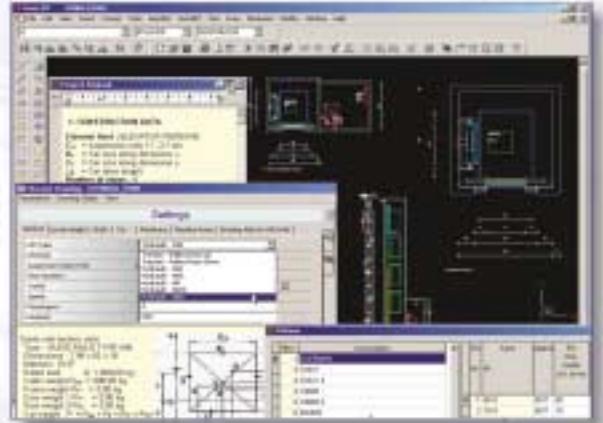
FineLIFT birlikte sinerji yaratarak etkileşen iki bileşenden oluşur:

- Zengin metodolojik arka plan üstüne kurulu, yüksek işlevsel **hesaplama bileşeni** en son EN-81 standardına dayanır. Asansör tesisatının tüm hesaplamala sonuçlarını tümüyle belgeli ve mükemmel sunar.
- IntelliCAD'e dayanan, güçlü, özerk, **tasarım bileşeni** sonuç çizimleri otomatik olarak hesaplamalara göre yaratarak kullanıcıya genel kontrol çizim araçları ve IntelliCAD yardımı ile düzenleme olanakları sunar.

✓ Hesaplamaların ve çizimlerin otomatik yaratılması

FINE-LIFT kullanıcıları herhangi bir asansör tesisatını birkaç basit basmakta tasarımılayabilir:

- Hesaplama ortamında temel parametreler tanımlanır.
- Uygun ekipman kullanıcıya açık malzeme kütüphanelerinden seçilir.
- Sonuç durum çalışma çıktıları anında yaratılır.
- Ayrıntılı sonuç çizimler otomatik yaratılır.



FineLIFT kullanıcıya EN-81'e göre hesaplama çıktılarını, teknik tanımlamaları, ürün ağaçlarını, ve uygun ölçeklerde tüm ayrıntılı çizimleri içeren sonuçları hazırlar.



FINE LIFT

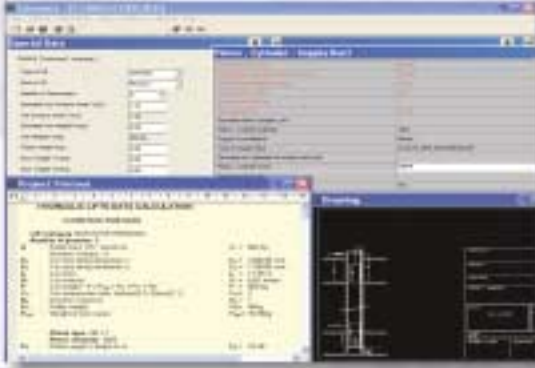


Hesaplamalar

- Tüm teknik özelliklerin parametreler ile tanımlandığı, açık, malzeme ve ekipman (klavuz rayları, tel halatlar, makaralar, motorlar, pistonlar, pompolar, besleme boruları, ve benzerleri gibi) kütüphaneleri.



- Hesaplamaların ve sonuçların ayrı pencerelerde, herhangi bir parametre değerinin değişiminde tüm sonuçların gerçek zamanlı güncellendiği, yapısal sunumu.

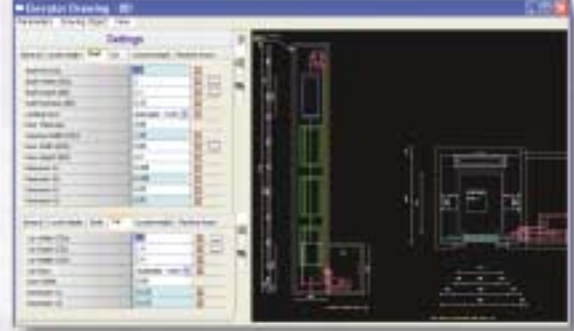


- Çalışma çıktısını otomatik oluşturan acil hesaplamalar için hızlı veri girişi. Her durumda parametre (kabin özellikleri, klavuz rayları, ve malzeme özellikleri gibi) değer değişimlerinin sonuçlara anında yansıtılması.
- EN-81 standardına göre tüm analitik basamakları, formülleri ve ara sonuçları (yükler, kuvvetler, katsayılar gibi) içeren, tümüyle belgeye dayalı eksiksiz çıktı.

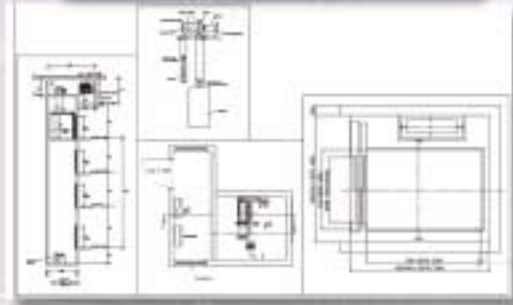
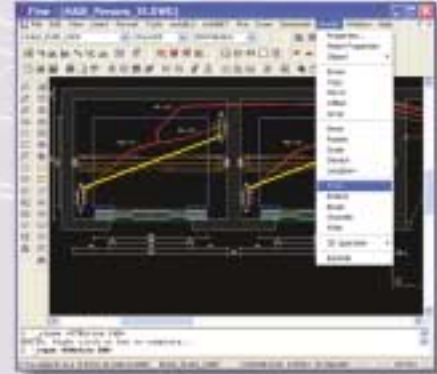


Çizimler

- Hesaplama sonuçlarına göre proje çizimlerini yapım ayrıntısında (boyutlar, morfoloji) ve uygun CAD organizasyonunda (katmanlar, renkler, ölççekler, ve benzerleri) yaratan akıllı sihirbaz.



- Kolay CAD müdahaleleri ve sonuç çizimlerin gerçek zamanlı dönüşümü.



- FineLIFT'in kullanıcı lisansı ile birlikte sunular IntelliCAD sayesinde mutlak CAD bağımsızlığı.

FineLIFT ile çalışmak için 5 + 1 neden

- Nesne tabanlı programlama felsefesine dayalı, ileri düzey yazılım geliştirme araçları (C++) ve yazılım mühendisliği yöntemleri kullanılarak hazırlanmıştır.
- Özerk CAD (lisansı ile birlikte içerilen IntelliCAD) sayesinde tüm diğer CAD ortamlarından tam bağımsızdır, ancak en popüler CAD standartlarını ve open dwg haberleşmeyi destekler.
- Parametrik diyalog pencereleri ile çalışma modelini yaratmak ve değiştirmek için sınırsız özgürlük sağlar.
- Tasarım ve hesaplama bileşenleri kendi aralarında kullanıcıya sezdirmeden etkileşir, çizimler ve hesap tabloları otomatik haberleşir.
- Zengin ve güvenilir metodolojik arka plan üstüne kurulu hesaplama bileşeni en son EN-81 standardını destekler. Sonuçlar tümüyle belgelenir ve mükemmel sunulur.
- 4M-Suiti bina yapım süreçleri sırasında makina, elektrik, inşaat mühendisleri ve mimarlar arasındaki yakın işbirliğini destekler, kolaylaştırır.



4M Teknik Yazılım
Sanayi ve Ticaret Ltd. Şti

Hürriyet Bulvarı, 1362 Sokak, No: 45
Çamyamaç İş Merkezi, Kat 6/601, Çankaya 35230, İZMİR
Telefon + 90 232 441 61 91, Faks + 90 232 441 61 74
www.4mty.com